

CATÁLOGO DO ITEM IMPORTADO

Pleito de Inclusão de Ex-Tarifário

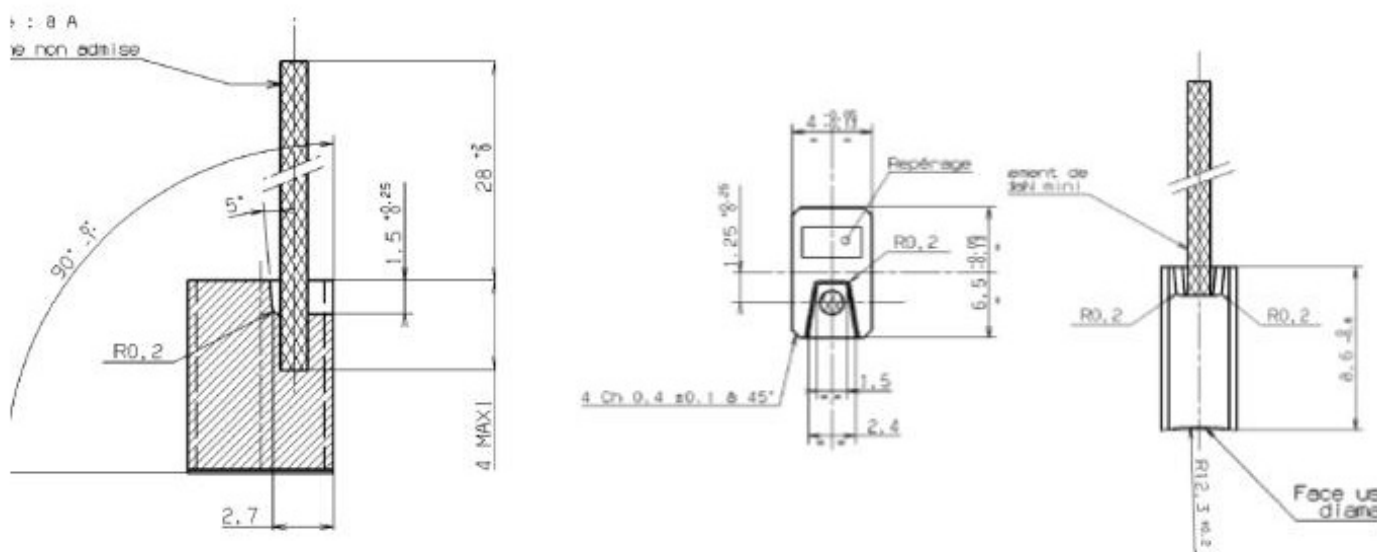
Número de Controle SDIC	NCM	Sugestão de descrição do ex-Tarifário
D186-22I	8545.20.00	Escova de carvão; contendo carbono e cobre; com formato axial reto para realizar contato elétrico em motores do sistema limpador de para-brisa, com seções transversais de 4 por 6,5 mm, superfície de contato com raio de 12,3 mm, cordoalha com seção transversal de 1,5 por 32 mm; para fabricação de motor do sistema limpador de para-brisa; com função de realizar contato elétrico; com aplicação em automóveis, veículos comerciais leves, caminhões, ônibus.

1. Especificações técnicas detalhadas da autopeça

(características quantitativas e qualitativas, por exemplo: dimensões, materiais de fabricação, especificações de trabalho/funcionamento [torque, potência, resistência, tensão, corrente, dureza, vazão, condutibilidade, temperatura etc.], características de hardware, software, características físicas, dentre outras inerentes a cada produto):

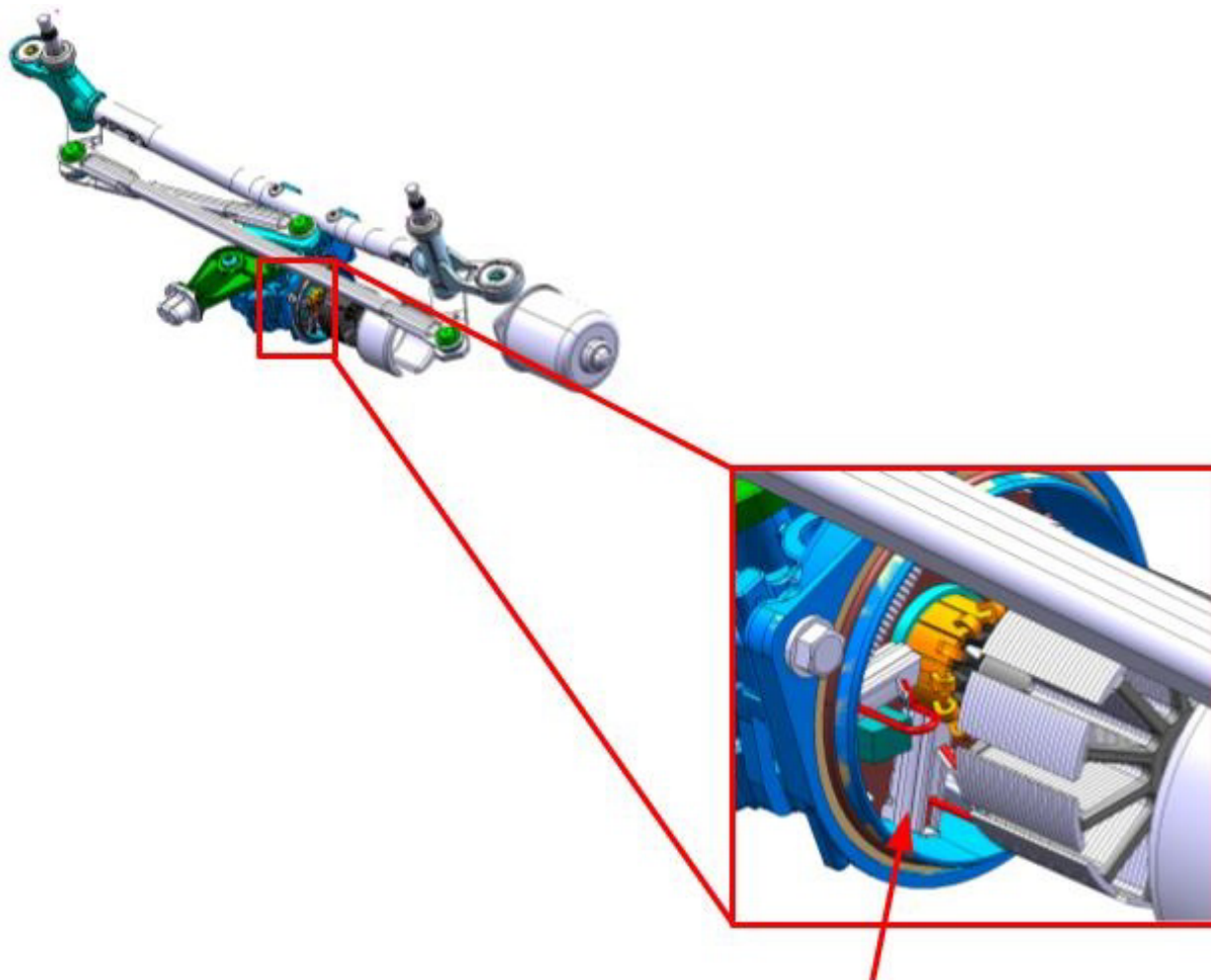
Formato axial reto para realizar contato elétrico em motores do sistema limpador de para-brisa, com seções transversais de 4 por 6,5 mm, superfície de contato com raio de 12,3 mm, cordoalha com seção transversal de 1,5 por 32 mm

2. Imagens da autopeça importada e/ou desenho esquemático (obrigatório conter as principais dimensões em milímetros):



3. Aplicação do item importado (em qual produto fabricado pela empresa pleiteante o item importado será incorporado).

Aplicado em: motor do sistema limpador de para-brisa



4. Função do item importado no produto fabricado pela empresa pleiteante do ex-tarifário:

Realizar contato elétrico

Veículos(s): automóveis, veículos comerciais leves, caminhões, ônibus